

TALLERES III

DIAGNÓSTICO POR LA IMAGEN

Hospital Universitario de San Juan
Aprobado por el Dr. Arriero
Servicio de Neumología

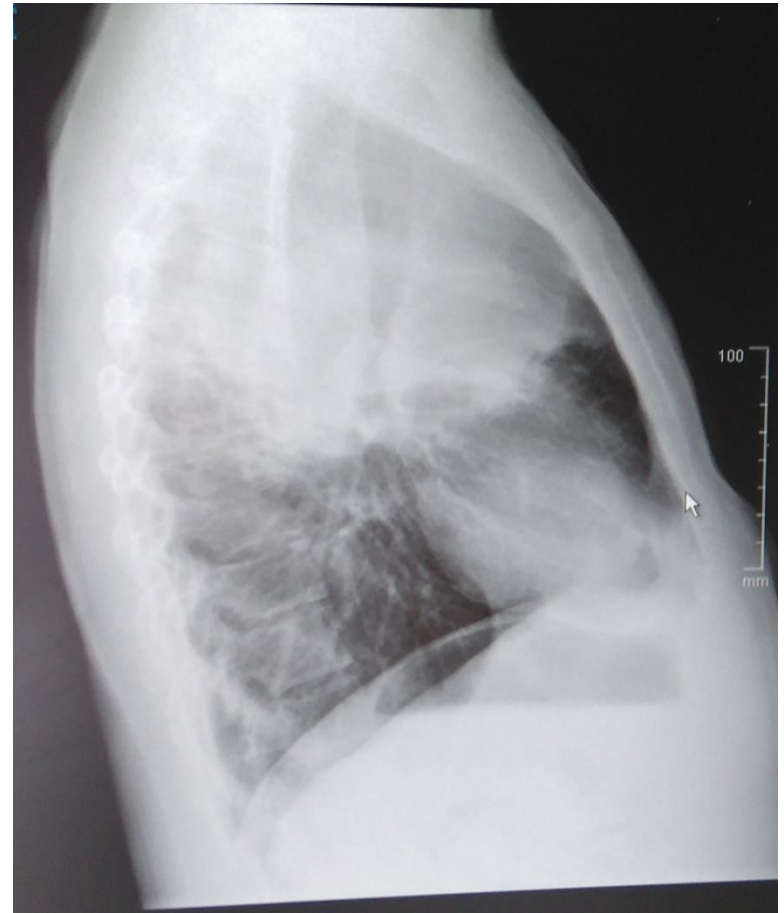
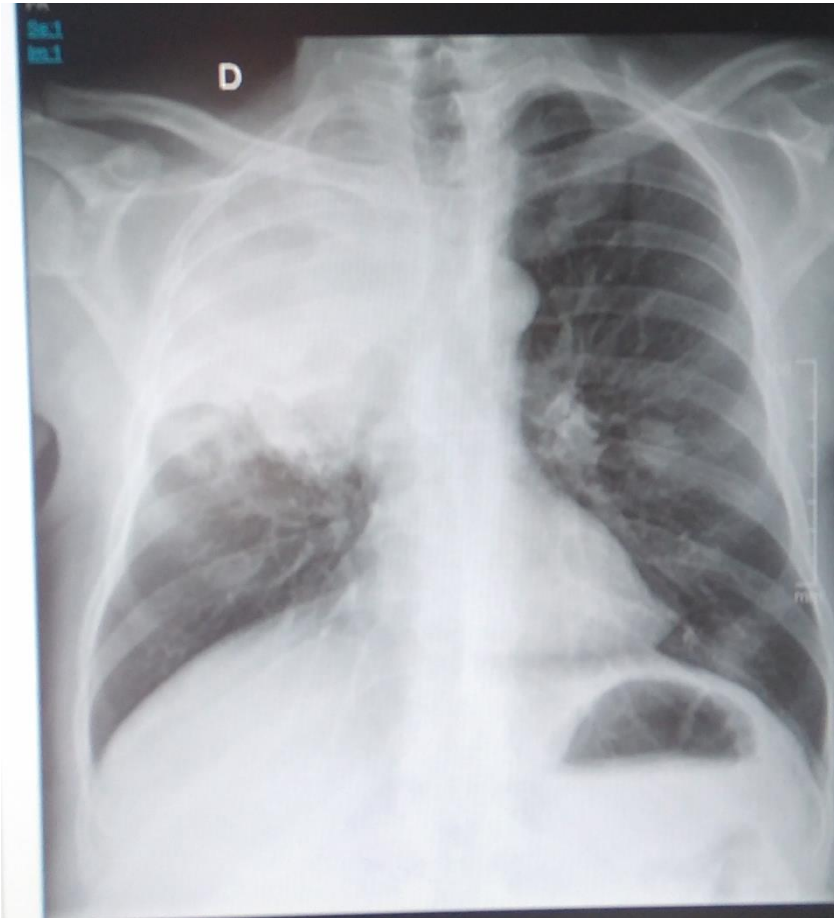
CELIA ANTÓN MENÁRGUEZ



RESUMEN DEL CASO

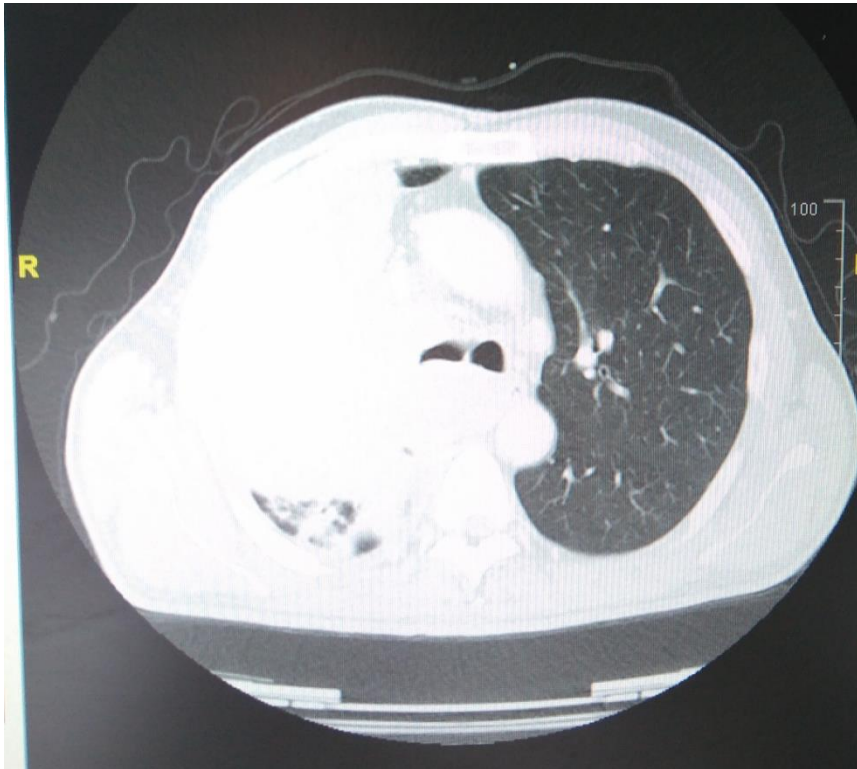
- Varón de 55 años que presenta astenia, anorexia, pérdida de 10kg, dolor torácico en costado derecho y tos seca de 2 meses de evolución.
- AP: tabaquismo, no contacto con TBC conocido.

RX TÓRAX PA Y LATERAL



- ¿Qué signo muestra la Rx PA y qué sugiere?

TAC Y BRONCOSCOPIA



- BLSD: bronquio lobar superior derecho

DIAGNÓSTICO

- Rx: muestra el signo de la **S de Golden**: sugiere malignidad
- Rx y TAC: se trata de una masa pulmonar en LSD sugestiva de neoformación primaria de pulmón.
- Broncoscopia: tumoración exofítica que tapiza totalmente la luz del BLSD
- El Dx histopatológico concluyó:

**CARCINOMA PULMONAR DE
CÉLULA GRANDE**