

# Caso clínico 1

Carla Miró Vicedo

Talleres integrados III

2016-2017

Aprobado por el profesor Luís Hernández

Grupo 7-8

## **Antecedentes personales**

No RAMc. no DM. HTA y DLP.

Exfumador desde hace 2 años (consumo acumulado 30 a/p.) Hábito enólico leve.

SCACEST en 2014 con implantación de stent en CD.

Claudicación intermitente. Isquemia crónica en MID. Colocación stent en iliaca externa dcha. en 2015.

Escoliosis dorso-lumbar leve. Artrosis lumbar y cervical

Antecedentes familiares: padre fallecido de neoplasia.

## **Enfermedad actual**

Varón de 57 años que desde hace 4 meses:

-Cervicalgia con dolor que se irradia a hombro y MSI acompañado de parestesia, pérdida de sensibilidad y de la sudoración en ese brazo.

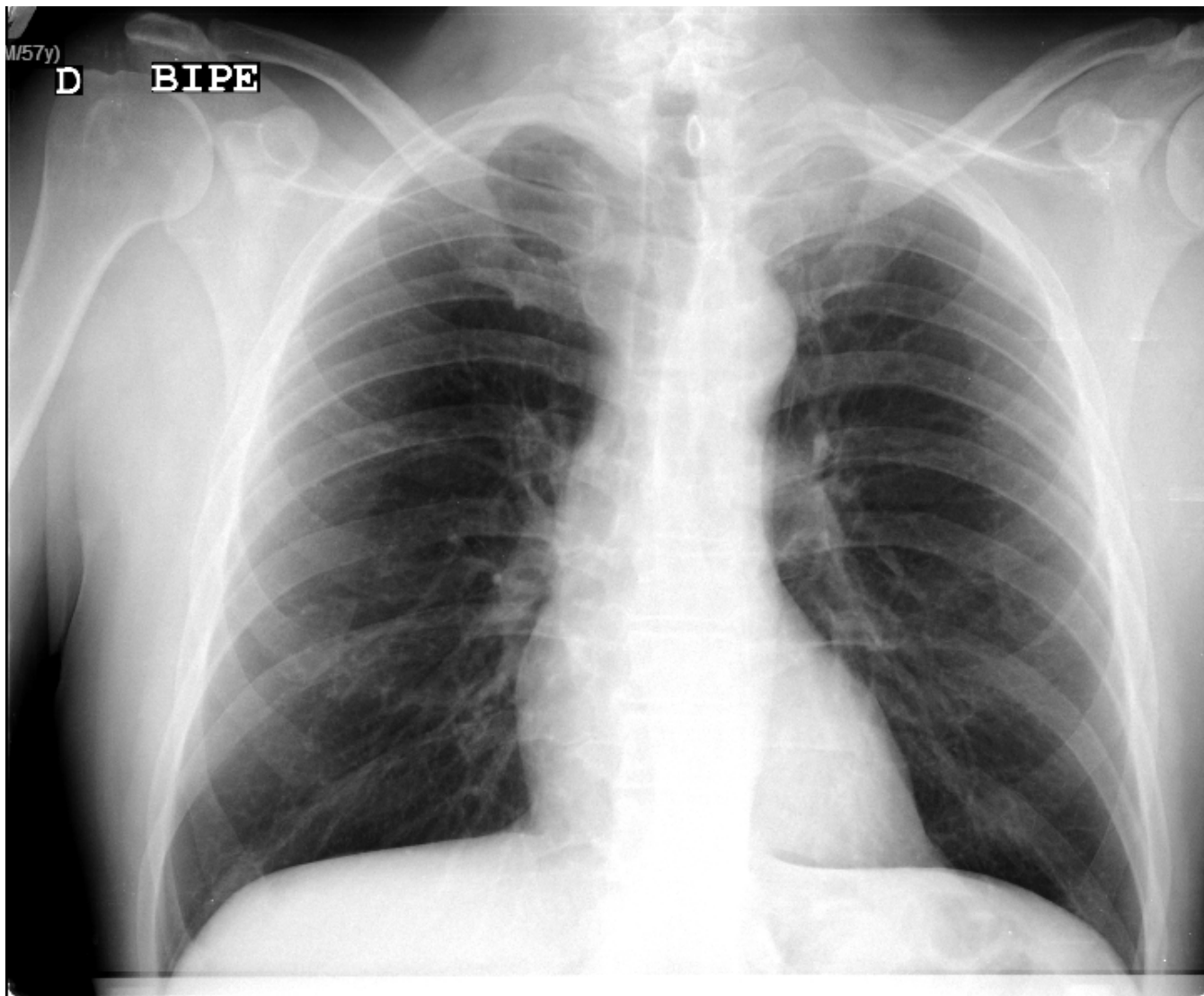
- No dolor torácico

## **Exploración física**

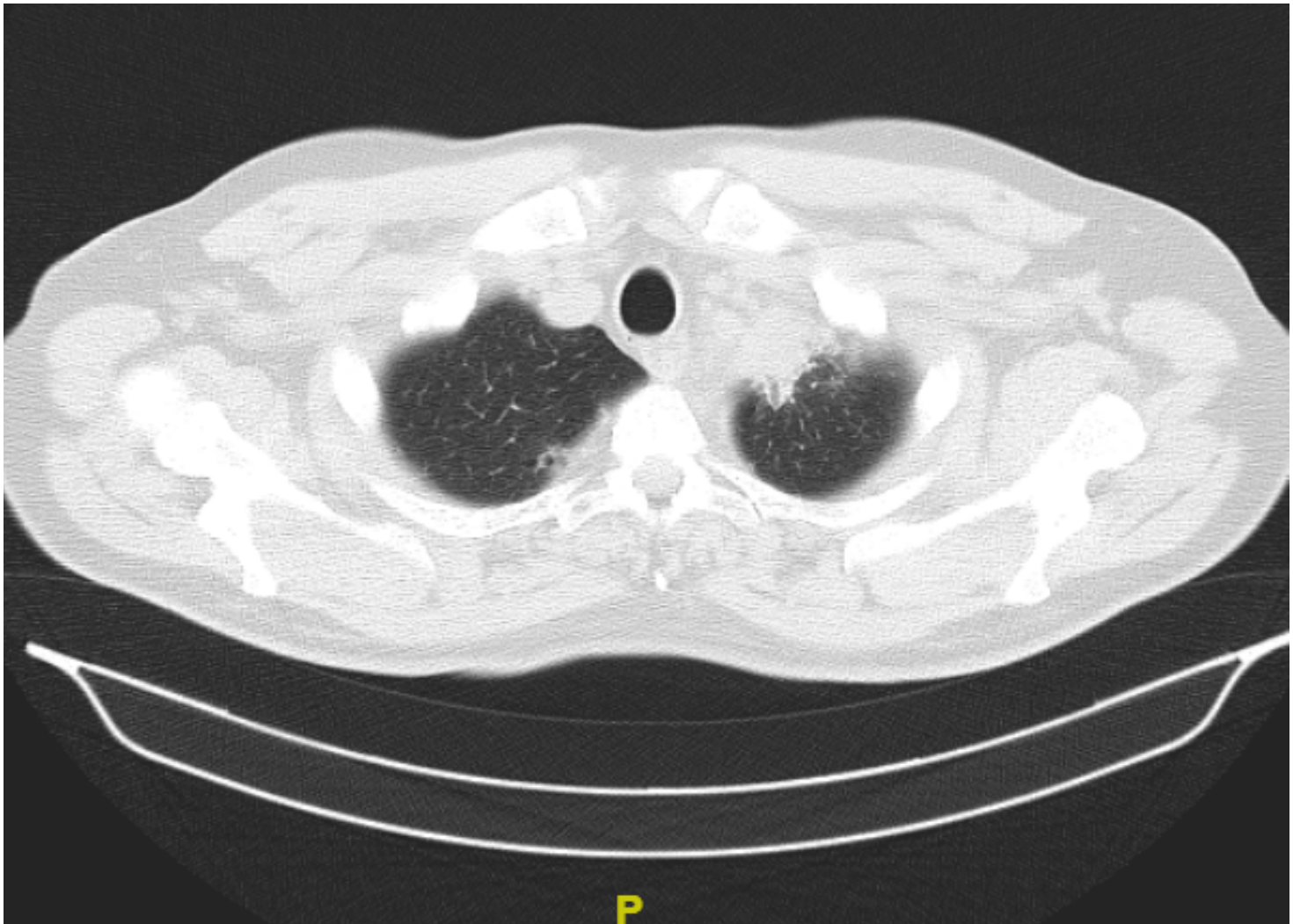
-Ptosis de ojo izquierdo

-Pupilas isocóricas y normorreactivas a la luz

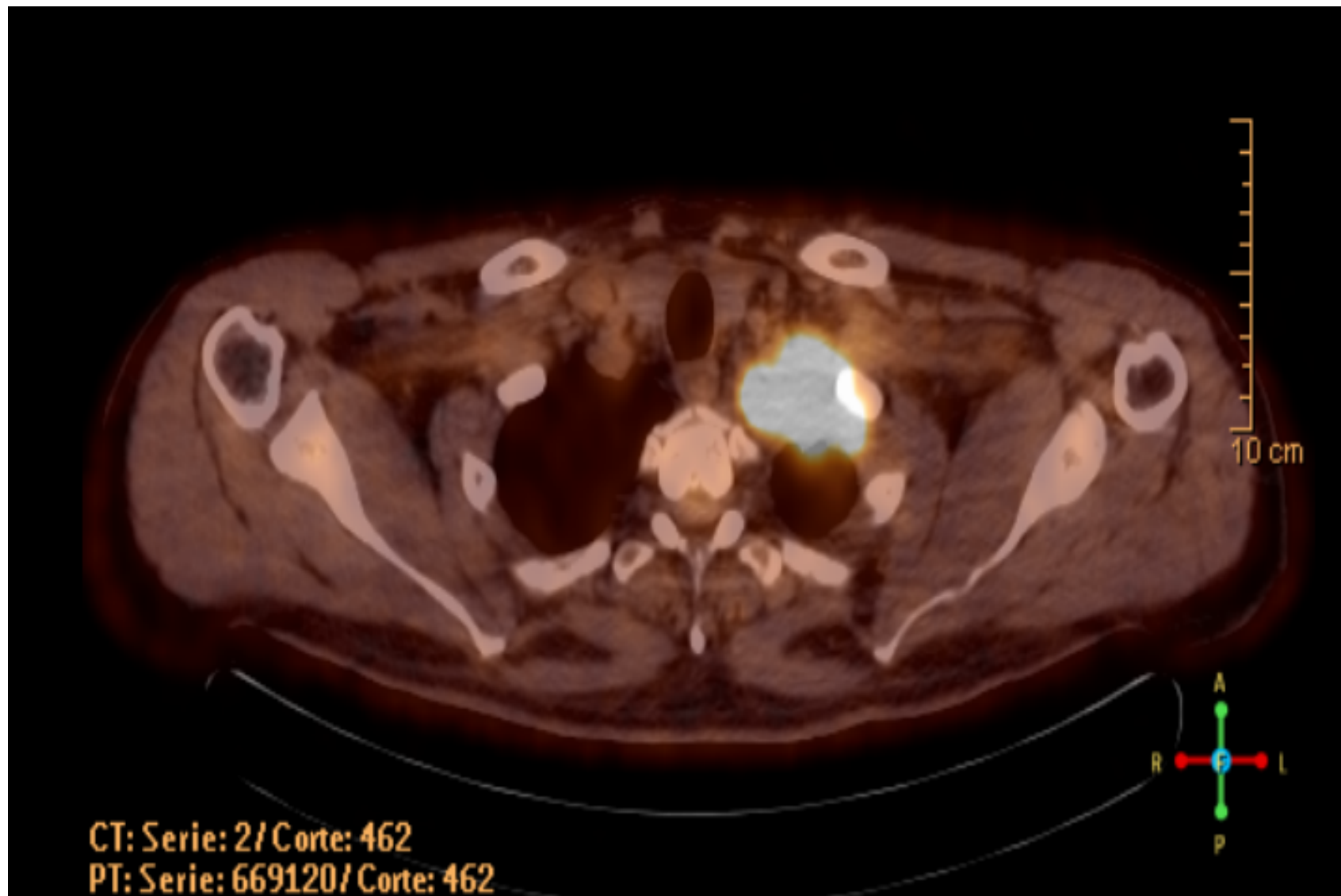
# Rx tórax PA



# TAC ventana pulmonar



# PET-TAC



# Resolución del caso

- Tumor de Pancoast