

# **Talleres Integrados III-Caso 5**

Clara Ramos Belinchón

Grupo 7-8

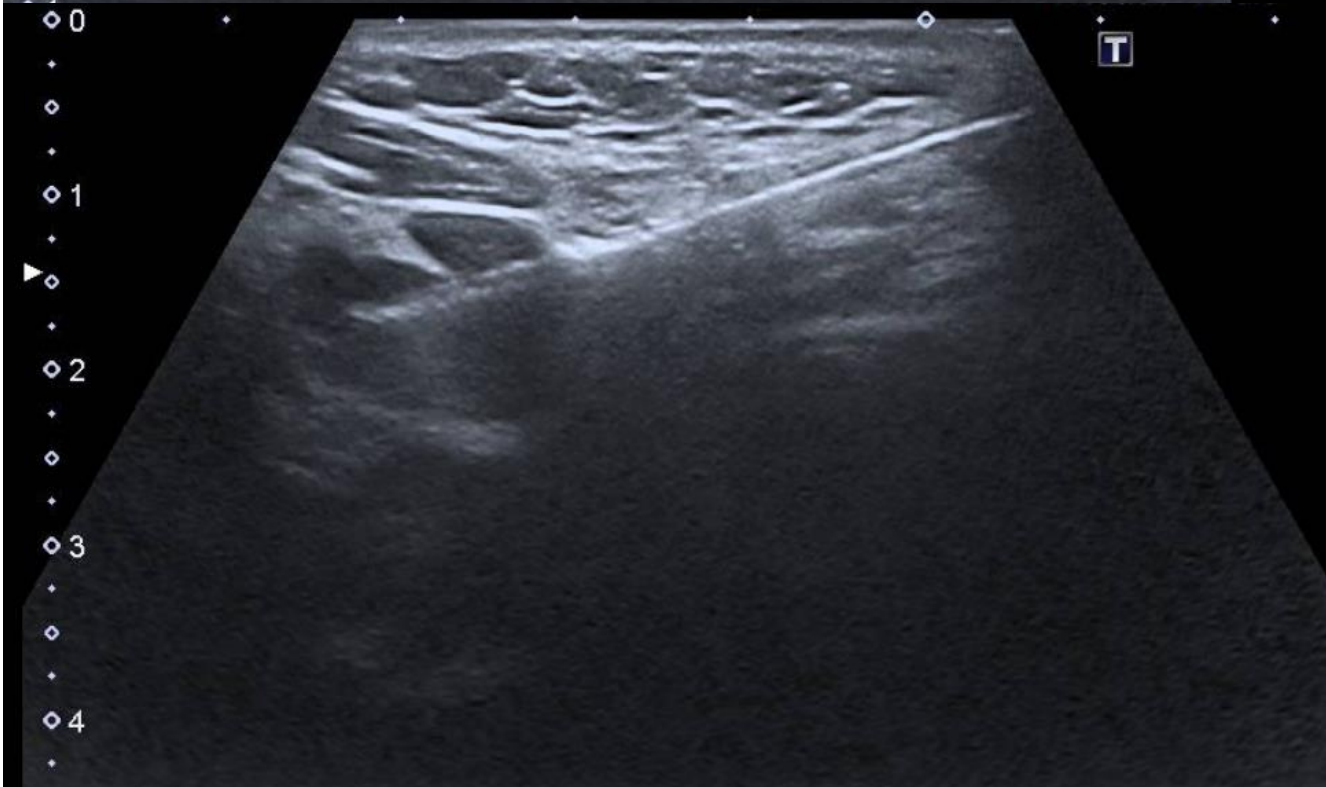
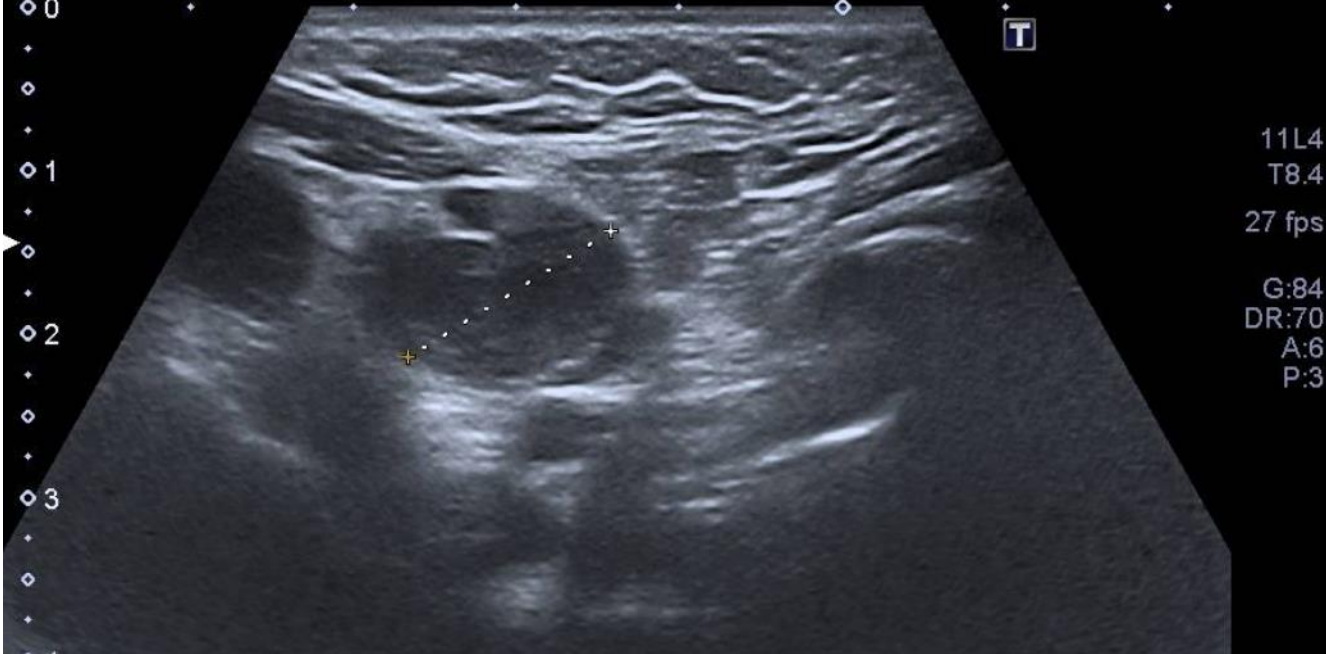
Prácticas 8/02/16 a 28/02/16

Hospital General Universitario de Alicante

# CASO 5

- **Mujer de 55 años** que presenta una **tumoración cervical** derecha a nivel del ángulo mandibular derecho de **2 meses** de evolución. **No dolorosa**. No síndrome constitucional.
- Remitida al servicio de ORL por su médico de atención primaria.
- EF: Se palpa una tumoración duroelástica laterocervical derecha de 3-4 cm, no dolorosa.
  - Se realiza TAC y BAAG guiada por ecografía.





# Diagnóstico

## Adenopatía cervical

Posibles causas:

- ❖ Infección:
- ❖ Malignidad: linfoma/metástasis

La clínica de la paciente y su edad hacen que la etiología maligna sea la más probable.

El diagnóstico definitivo lo proporciona la biopsia tomada en la ecografía-BAAG. En este caso la biopsia mostró infiltración por carcinoma mal diferenciado. Por tanto se trata de una metástasis cervical.