

Caso Clínico. Cardiología

Carlos Cuesta Moreno. Nº exp 374

Motivo consulta: palpitaciones

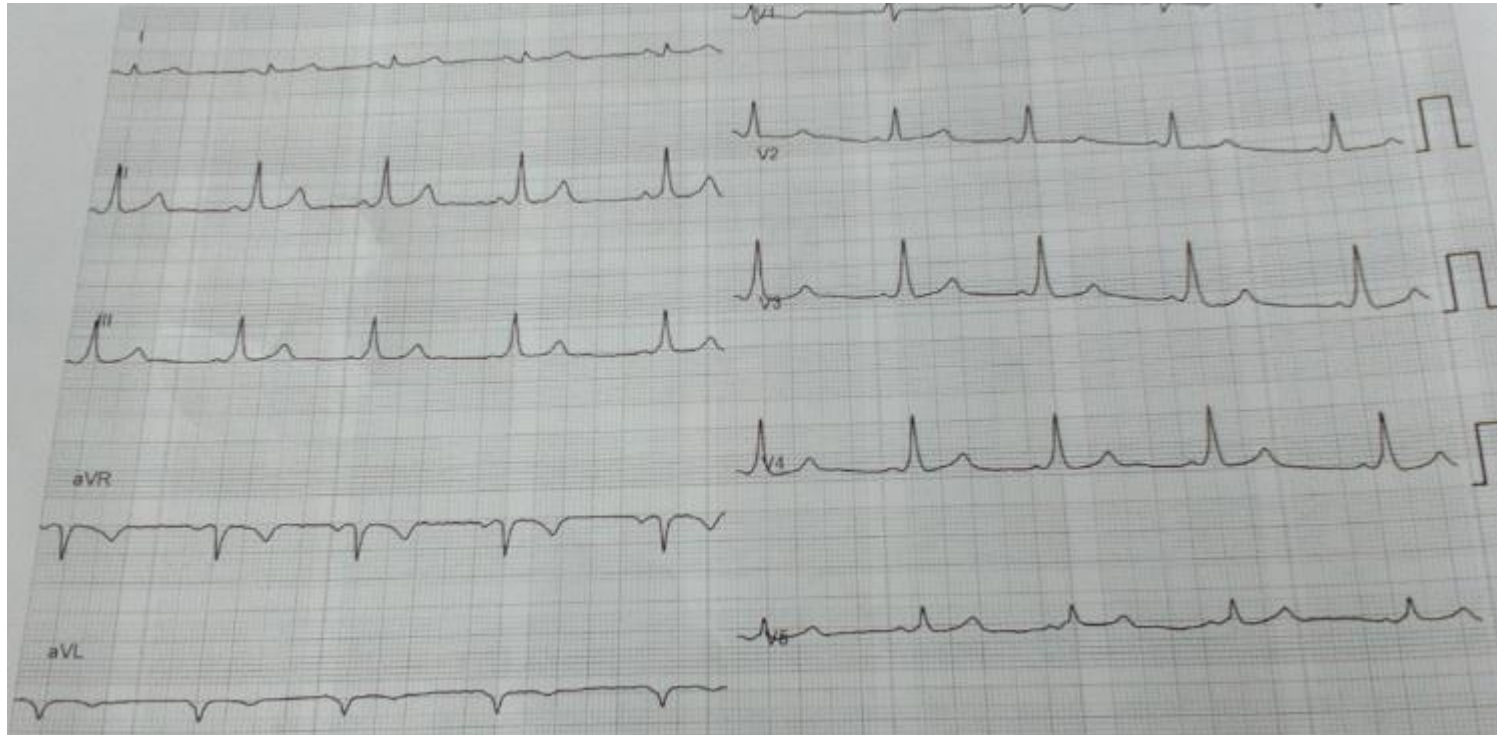
Antecedentes personales: no RAMs, no factores de riesgo CV salvo tabaquismo antiguo. Sin antecedentes médicos ni quirúrgicos de interés. No tratamiento habitual.

Antecedentes familiares: padre con cardiopatía isquémica precoz. Primo fallecido con 27 años y abuelo con 45 años, ambos por muerte súbita.

Enfermedad actual: mujer de 53 años que acude a la consulta por presentar desde hace meses palpitaciones regulares de inicio y fin bruscos, de minutos de duración.

Exploración física: TA 110/75 mmHg

ECG



ECG: ritmo sinusal a 67 lpm. PR corto, QRS ancho. Onda delta positiva en precordiales y cara inferior y negativa en I, aVL y aVR, compatible con preexcitación por vía accesoria anterolateral izquierda.

Dx: Sdme. Wolff-Parkinson-White